

FAG



FAG PowerTherm HEATER HEATER.PLATE

**Pöytämalliset lämmittimet
rengasmaisten työkappaleiden lämmittämiseen**

FAG PowerTherm HEATER

Oikea asennus ehkäisee laakerivaurioita



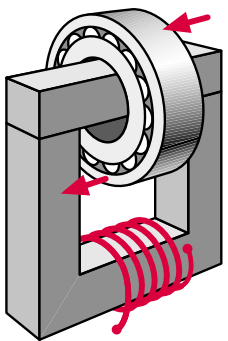
Lämmittäminen?

Monet vierintälaakerit ja muut rengasmaiset teräskappaleet asennetaan akselille

tiukalla sovitteella. Etenkin suuret työ-kappaleet on helpompi asentaa, jos niitä lämmitetään ennen asennusta (vierintä-laakerit max. 120 °C).

Induktiivinen lämmitys-menettelmä?

Induktiivinen lämmitysmenetelmä on perinteisiä menetelmiä parempi – nopea, puhdas – ihanteellinen sarja-asennukseen. Menetelmällä voidaan lämmittää kokonaisia laakereita, lieriörulla- tai neulalaakerin renkaita ja muita rengasmaisia teräskappaleita, kuten sokkelorenkaita, kytkimiä, kiristysrenkaita jne.



leita, kuten sokkelorenkaita, kytkimiä, kiristysrenkaita jne.

Toiminta-periaate

Induktiivisen lämmittimen keskusyksikkönä toimii virroitettu rauta-

sydänkela (ensiökäämi), joka tuottaa voimakasta induktiovirtaa oikosuljetussa toisiopiirissä (vierintälaakerit, muut teräskappaleet) pienjännitteellä. Asennettava työkalu lämmitetään nopeasti; ei-metalliset osat ja itse laite eivät lämpene.

FAG PowerTherm HEATER induktiiviset lämmittimet

- lämmittävät tasaisesti, eivätkä siten aiheuta vahingollisia lämpötilaeroja työkaluissa
- ovat nopeampia ja puhtaampia käytössä kuin perinteiset lämmittimet
- lämmittävät työkalut haluttuun lämpötilaan (mikroprosessoriohjaus)
- poistavat magneettisuuden laakerin teräsoista automaattisesti

HEATER 10

Kätevä kannettava laite pienten vierintälaakereiden tai muiden rengasmaisten työkalujen lämmittämiseen. Ihanteellinen autojen ja sähkökoneiden kunnossapitotöissä.

- työkalun paino enintään 10 kg
- työkalun sisähalkaisija vähintään 10 mm
- helppokäyttöinen
- paino 7 kg
- käytännöllinen kantokassi



Edut

- energiaa säästävä, puhdas ja ympäristöystävällinen (öljytön → ei jäteöljyä)
- kustannustehokas
- n. 50 % ajansäästö, mikäli työkalu lämmitetään vaakasennossa, jolloin lämpöteho kasvaa*
- lyhyempi asennusaika
- helppokäyttöinen
- magneettisuuden ja jännitysten poisto työkaluista
- erikokoisia lisävarustepalkeja
- ei huoltokustannuksia
- mikroprosessoriohjaus
- suojakäsiineet ja magneettilämpötila-anturi sisältyvät toimitukseen
- kolmen vuoden takuu

* emme suosittele laakereille, joilla on pieni välyk, esim. C 2



HEATER 20

Kannettava pöytämallinen lämmitin pienille rengasmaisille työkappaleille ja laakereille.

- työkappaleen paino enintään 20 kg
- työkappaleen sisähalkaisija vähintään 10 mm
- helppokäyttöinen
- paino 17 kg
- tukeva suoja- ja kuljetuskotelo



HEATER:
tasainen lämmitys
ei jännityksiä
induktiivinen



HEATER 150

Kiinteä lämmitin, jossa kääntyvä palkki. Työkappaleet voidaan lämmittää pystytai vaaka-asennossa.

- työkappaleen paino enintään 150 kg
- työkappaleen sisähalkaisija vähintään 20 mm
- kääntyvä palkki helpottaa työkappaleiden käsittelyä
- työkappaleen lämmittäminen vaaka-asennossa säästää aikaa
- 400 V

HEATER35

Kiinteä lämmitin ammattikäyttöön korjaamoissa ja tuotannossa. Kääntyvä palkki helpottaa lämmittimen käsittelyä ja työskentelyä.

- työkappaleen paino enintään 35 kg
- työkappaleen sisähalkaisija vähintään 15 mm
- kiinteä lämmitin

HEATER:
nopea
turvallinen
induktiivinen

HEATER300

Pöytämallinen lämmitin erittäin raskaiden työkappaleiden lämmittämiseen vaaka- tai pystyasennossa. Saatavana erillinen kuljetusalusta, jossa taso palkkeja varten.

- työkappaleen paino enintään 300 kg
- työkappaleen sisähalkaisija vähintään 30 mm
- kääntyvä palkki helpottaa ja nopeuttaa työkappaleiden käsittelyä
- 400 V



FAG PowerTherm HEATER.PLATE Vaihtoehto

HEATER.PLATE

Edullinen sähkökäyttöinen lämpölevy pienten vierintälaakereiden ja pienten koneenosien (esim. tiivistinrenkaat) lämmittämiseen.

- suojakansi takaa tasaisen ja puhtaan lämmityksen
- huoltovapaa
- portaaton lämpötilan säätö 50 - 200 °C
- helppokäyttöinen
- soveltuu vierintälaakereiden lisäksi sokkelo-, kiristys- ja tiivistinrenkaiden lämmittämiseen

Edut

- edullinen
- huoltovapaa
- puhdas, ympäristöystävällinen (öljytön → ei jätehuoltokustannuksia)
- helppo ja turvallinen käyttää

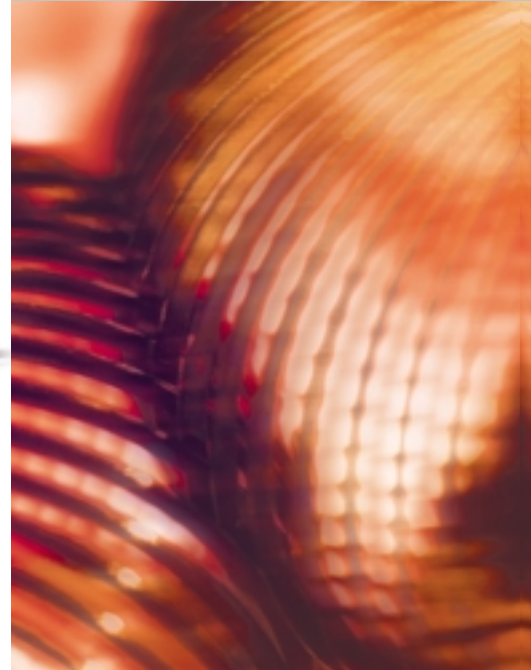
**FAG PowerTherm
HEATER helpottaa
asennustyötä ja
ehkäisee vaurioita!**

Tekniset tiedot

HEATER.PLATE

Virrankulutus max.	1.500 W
Jännite / taajuus	230 V / 50 Hz *
Lämmitysalue	50 - 200 °C
Lämmitystarkkuus	< 10 °C
Levyn mitat (L x S)	380 x 180 mm
Suojakannen korkeus	60 mm
Mitat (L x S x K)	390 x 270 x 156 mm
Paino	5,6 kg
Liitäntäkaapelin pituus	2,20 m
Työkappaleen paino	max. 5 kg

* saatavana myös 115 V / 60 Hz



FAG Sales Europe – Finland

Kutojantie 11
02630 Espoo

Puh.: (09) 4134 2100

Fax: 0207 36 6205

Sähköposti: fag.finland@fag.fi

www.fag.fi

www.fis-services.de

Kaikki tämän esitteen sisältämät tiedot on tarkastettu. Emme voi kuitenkaan vastata mahdollisista virheistä tai puutteista. Pidätämme itsellämme oikeuden teknisiin muutoksiin.

© by FAG 2003

Kopiointi, myös osittainen, on sallittu vain FAG:n luvalla.

WL 80 343/1 FiA