

**FAG**



**FAG PowerTherm  
HEATER  
HEATER.PLATE**

**Tischgeräte zum Anwärmen  
rotationssymmetrischer Bauteile**

# FAG PowerTherm HEATER

## Richtig montieren, Lagerschäden vermeiden

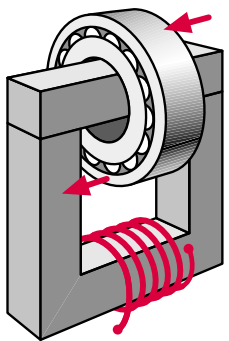


### Anwärmen?

Viele Wälzlager und andere rotationssymmetrische Teile aus Stahl sitzen mit festen Passungen auf der Welle. Speziell größere Teile lassen sich leichter einbauen, wenn man sie vorher anwärmt (bei Wälzlager bis max. 120 °C).

### Induktives Anwärmen?

Induktives Anwärmen ist den herkömmlichen Verfahren überlegen – schnell, sauber – ideal für die Serienmontage. Angewärmt werden komplette Lager, Innenringe von Zylinderrollenlagern oder Nadellagern und rotationssymmetrische Stahlteile wie Labyrinthringe, Walzenkupplungen, Bandagen usw.



### Wirkungsweise

Zentraleinheit der induktiven HEATER ist eine stromdurchflossene Spule mit Eisenkern (Primärspule). Sie erzeugt in einem kurzgeschlossenen

Sekundärkreis (Wälzlager, andere Stahlteile) einen hohen Induktionsstrom bei niedriger Spannung. Das zu montierende Teil wird schnell erwärmt; nicht-metallische Teile und das Gerät selbst bleiben kalt.

### Induktive FAG PowerTherm HEATER

- wärmen gleichmäßig an und verhindern schädliche Temperaturunterschiede
- arbeiten schneller und sauberer als herkömmliche Anwärmverfahren
- wärmen mikroprozessorgesteuert bis zur eingestellten Temperatur
- entmagnetisieren Wälzlagerstähle automatisch

### HEATER 10

Handlicher, mobiler Montagehelfer zum Anwärmen von kleinen Wälzlagern oder anderen rotationssymmetrischen Bauteilen. Ideal für die Instandhaltung im Kfz- und Elektrobereich.

- Teile bis max. 10 kg
- ab 10 mm Innendurchmesser
- einfach zu bedienen
- handliche 7 kg leicht
- praktische Tragetasche für den Einsatz vor Ort



### Vorteile

- energiesparend, sauber und umweltverträglich (ölfrei, daher keine Entsorgungskosten!)
- sehr günstiges Preis-/Leistungsverhältnis
- ca. 50% geringerer Zeitbedarf bei höherer Wärmeleistung durch horizontale Positionierung\*
- verkürzte Montagezeiten
- einfachere Handhabung
- entmagnetisierte und spannungsfreie Werkstücke
- hohe Flexibilität mit verschiedenen großen Zubehörleisten
- null Wartungskosten
- mikroprozessorgesteuert
- Schutzhandschuhe und Magnet-Temperaturfühler im Lieferumfang
- drei Jahre Gewährleistung

\* nicht empfohlen bei Lagern mit reduzierter Lagerluft, z.B. C 2.



## HEATER 20

Transportables Tischanwärmgerät für kleinere rotationsymmetrische Bauteile und Lager.

- Teile bis max. 20 kg
- ab 10 mm Innendurchmesser
- unkompliziert im Einsatz
- nur 17 kg schwer
- robuste, handliche Schutz- und Transporthaube



**HEATER:**  
gleichmäßig,  
spannungsfrei,  
induktiv



## HEATER 150

Stationäres Anwärmgerät mit schwenkbarer Leiste. Vertikale oder horizontale Positionierung der Werkstücke.

- Teile bis max. 150 kg
- ab 20 mm Innendurchmesser
- schwenkbare Leiste erleichtert Beschickung
- Zeitersparnis bei horizontaler Lage des Werkstücks
- 400 Volt-Technik

## HEATER 35

Für die professionelle Montagearbeit in Instandhaltungswerkstätten und im Fertigungsbereich.

Die schwenkbare Leiste erleichtert die Handhabung und den Arbeitsablauf.

- Teile bis max. 35 kg
- ab 15 mm Innendurchmesser
- stationärer Einsatz



**HEATER:**  
schnell,  
sicher,  
induktiv

## HEATER 300

Tischanwärmgerät für „schwere Brocken“ in horizontaler oder vertikaler Lage. Für Arbeiten an wechselnden Einsatzorten wird ein separater Transportwagen mit Ablageflächen für Leisten angeboten.

- Teile bis max. 300 kg
- ab 30 mm Innendurchmesser
- schwenkbare Leiste: einfachere Werkstückaufnahme, verringerter Zeitaufwand.
- 400 Volt-Technik



# FAG PowerTherm HEATER

## Technische Daten



PowerTherm	HEATER 10	HEATER 20	HEATER 35	HEATER 150	HEATER 300
Leistungsaufnahme max. [kVA]	2,2	3,5	3,5	12,8	12,8
Spannung / Frequenz* [V/Hz]	230/50	230/50	230/50	400/50	400/50
Strom [A]	10	16	16	32	32
Temperaturanzeige [°C]	50...240	50...240	50...240	50...240	50...240
Gewicht [kg]	7	17	31	51	127
Länge [mm]	230	345	420	505	700
Breite [mm]	200	200	260	260	500
Höhe [mm]	240	240	360	440	580
Leiste(n) B x H x L im Lieferumfang [mm]	15 x 15 x 25 30 x 30 x 25 46 x 40 x 45	14 x 14 x 200 25 x 25 x 200 40 x 40 x 200	50 x 50 x 280	70 x 70 x 350	80 x 80 x 490
lichte Breite b [mm]	65	120	180	210	390
lichte Höhe h [mm]	120	100	160	215	300
Werkstückgewicht max. [kg]	10	20	35	150 (nur horizontal)	300 (nur horizontal)
Zubehörleiste(n) B x H x L [mm]	7 x 7 x 105 10 x 10 x 105	7 x 7 x 200 10 x 10 x 200 30 x 30 x 200	10 x 10 x 280 14 x 14 x 280 25 x 25 x 280 30 x 30 x 280 40 x 40 x 280	14 x 14 x 350 20 x 20 x 350 30 x 30 x 350 40 x 40 x 350 50 x 50 x 350 60 x 60 x 350	20 x 20 x 490 30 x 30 x 490 40 x 40 x 490 50 x 50 x 490 60 x 60 x 490 70 x 70 x 490

\* andere Spannung/Frequenz auf Anfrage

⊙ = Werkstück-Innendurchmesser min. [mm]

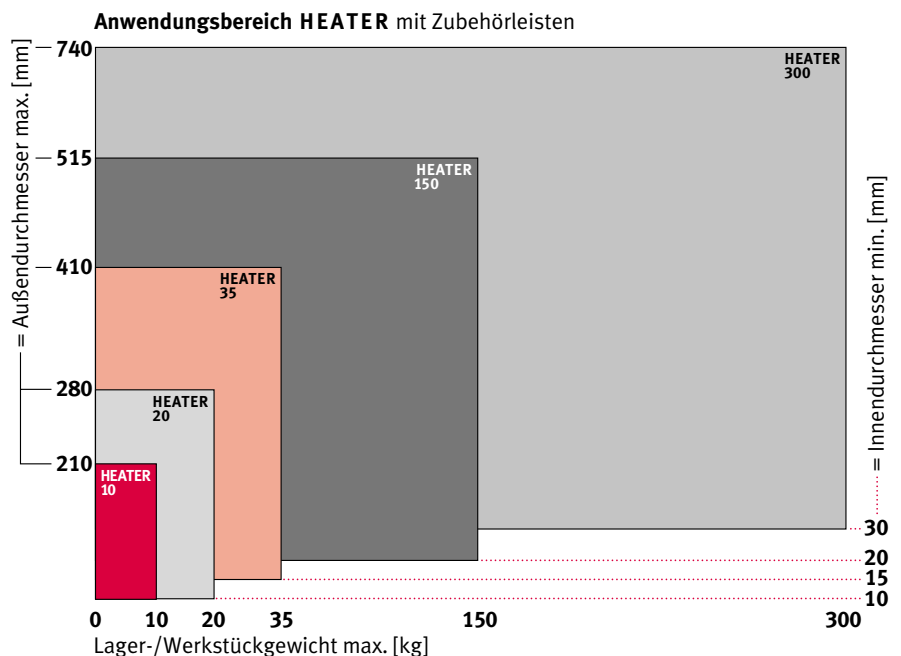
Für jeden Anwendungsfall das richtige Anwärmergerät!

Fünf induktive Tischanwärmergeräte, mobil und /oder stationär einsetzbar, erleichtern die Montage von Werkstücken bis 300 kg Gewicht.

FAG unterstützt Sie bei der Integration in Ihren Fertigungsprozess.

Für Werkstücke von 300 bis 3.000 kg Gewicht sind äußerst leistungsfähige Standgeräte erhältlich.

Bitte fragen Sie uns!



# FAG PowerTherm HEATER.PLATE Die Alternative

## HEATER.PLATE

Preiswerte elektrische Heizplatte zum Anwärmen von kleinen Wälzlagern und kleinen Maschinenteilen (z.B. Dichtungsringen)

- gleichmäßiges und sauberes Anwärmen mit Abdeckhaube
- wartungsfrei
- stufenlose Temperaturregelung von 50 bis 200 °C
- einfach bedienbar
- neben Wälzlagern auch für Labyrinth-, Schrumpf- und Dichtungsringe



### Vorteile

- geringe Anschaffungskosten
- kein Wartungsaufwand
- sauberes, umweltverträgliches Aufwärmen (ölfrei, daher keine Entsorgungskosten!)
- einfache und sichere Handhabung

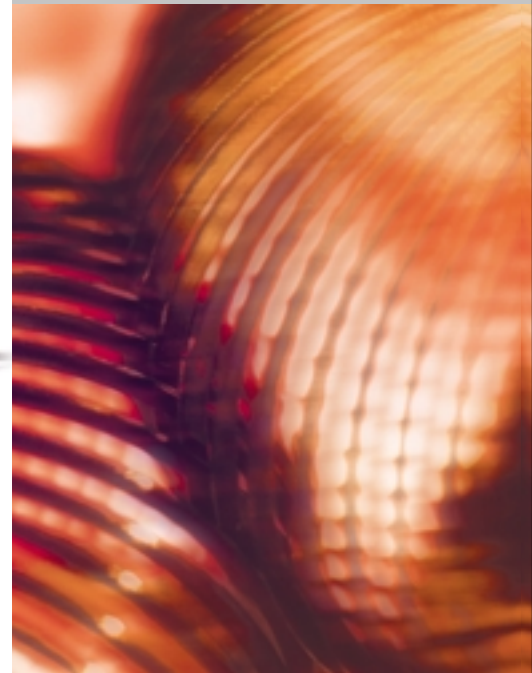
Erleichtern Sie sich  
die Montagearbeit und  
beugen Sie Schäden vor!

### Technische Daten

#### HEATER.PLATE

Leistungsaufnahme max.	1.500 W
Spannung / Frequenz	230 V / 50 Hz *
Anwärmereich	50 - 200 °C
Anwärmgenauigkeit	< 10 °C
Abmessungen der Platte (LxB)	380 x 180 mm
Höhe der Abdeckhaube	60 mm
Abmessungen (LxBxH)	390 x 270 x 156 mm
Gewicht	5,6 kg
Länge des Anschlusskabels	2,20 m
Werkstückgewicht	max. 5 kg

\* auch mit 115 V / 60 Hz lieferbar



### FAG Kugelfischer AG

Georg-Schäfer-Straße 30  
97421 Schweinfurt  
Deutschland

Tel: +49 2407 91 49 99

Fax: +49 2407 91 49 59

E-Mail: [support@fis-services.de](mailto:support@fis-services.de)  
[www.fis-services.de](http://www.fis-services.de)

Alle Angaben wurden sorgfältig erstellt und überprüft. Für eventuelle Fehler oder Unvollständigkeiten können wir jedoch keine Haftung übernehmen. Änderungen, die dem Fortschritt dienen, behalten wir uns vor.  
© by FAG 2003.  
Nachdruck, auch auszugsweise, nur mit unserer Genehmigung.

WL 80 343/1 DA